



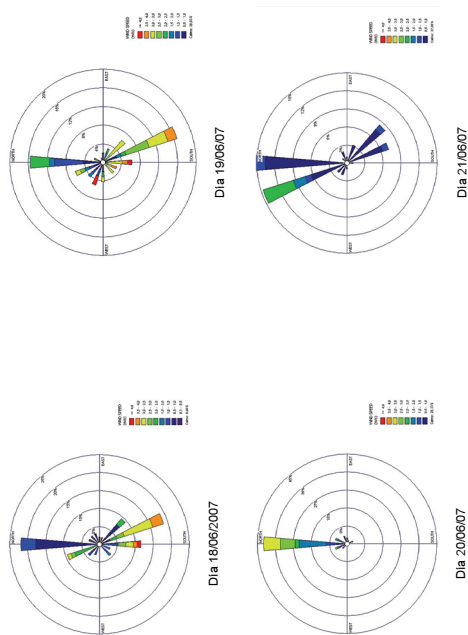
### 5.2.1.1 DATOS METEOROLÓGICOS

Durante este periodo se ha realizado un control de los datos meteorológicos siguientes:

- Dirección predominante del viento (grados)
- Temperatura media (° C)
- Humedad relativa media (%)
- Presión barométrica media (mbar)
- Radiación solar media (W/m<sup>2</sup>)
- Precipitación acumulada (mm)

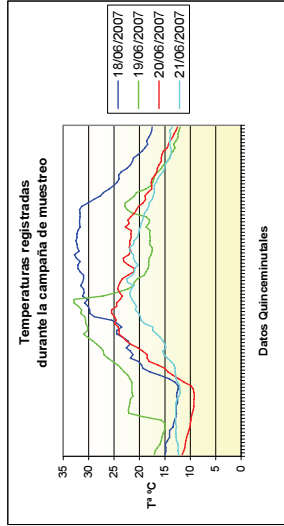
#### 5.2.1.1.1 Dirección y velocidad del viento

A continuación se muestra la "rosa de los vientos", obtenida con las medidas diarias de la dirección del viento. En ella se puede observar, que durante el periodo de muestreo, la dirección predominante de los vientos ha sido de componente NORTE Y SURESTE.



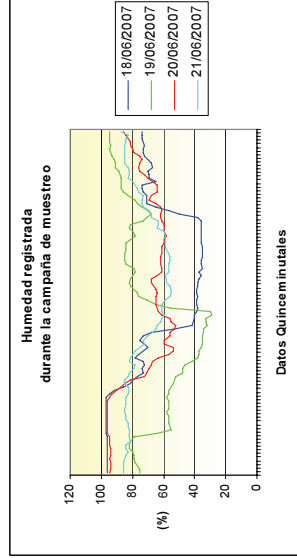
### 5.2.1.1.2 Temperatura Media

Datos registrados de temperatura, durante la campaña de control de calidad del aire:



### 5.2.1.1.3 Humedad Relativa

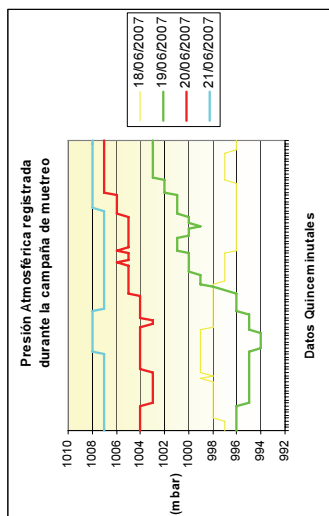
Datos registrados de humedad relativa ambiente, durante la campaña de control de calidad del aire:





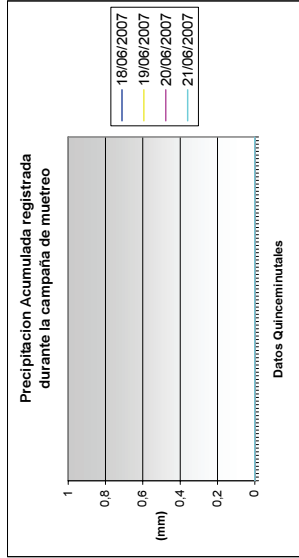
5.2.1.1.4 Presión Barométrica

Datos registrados de presión atmosférica durante la campaña de control de calidad del aire:



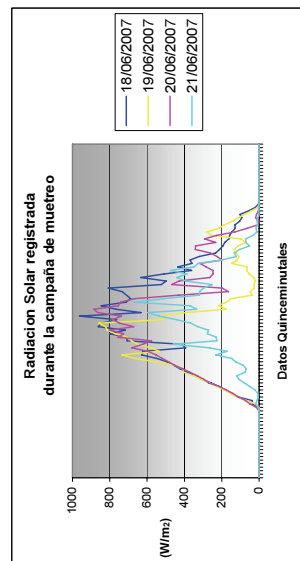
5.2.1.1.6 Precipitación

Datos registrados de precipitación durante la campaña de control de calidad del aire. No se han producido precipitaciones durante la campaña.



5.2.1.1.5 Radiación solar

Datos registrados de radiación solar durante la campaña de control de calidad del aire:



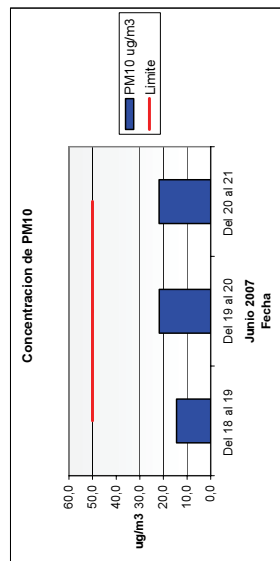
5.2.2 RESULTADOS DE LAS MEDIDAS DE CALIDAD DEL AIRE

5.2.2.1 PARTÍCULAS PM10

PUNTO 1: Almacén de Bebidas

	MEDIDA DE PM10			Limite aplicable
	MEDIDA 1	MEDIDA 2	MEDIDA 3	
Fecha:	Del 18 al 19 de Junio	Del 19 al 20 de Junio	Del 20 al 21 de Junio	
Hora:	16:50 a 16:50	17:35 a 17:35	17:38 a 17:38	
<b>PARÁMETROS</b>				
PM10 ( $\mu\text{g} / \text{m}^3$ )	14,5	21,7	21,8	50 <sup>(1)</sup>

<sup>(1)</sup> Valor límite establecido en el Real Decreto 1073/2002, anexo III, que no podrá superarse en más de 35 ocasiones al año.



PUNTO 2: Caseta de Immisión Red Gobierno de Cantabria

	MEDIDA DE PM10			Limite aplicable
	MEDIDA 1	MEDIDA 2	MEDIDA 3	
Fecha:	Del 18 al 19 de Junio	Del 19 al 20 de Junio	Del 20 al 21 de Junio	
Hora:	13:41 a 13:41	17:53 a 17:53	17:55 a 17:55	
<b>PARÁMETROS</b>				
PM10 ( $\mu\text{g} / \text{m}^3$ )	14,7	19,9	18,1	50 <sup>(1)</sup>

<sup>(1)</sup> Valor límite establecido en el Real Decreto 1073/2002, anexo III, que no podrá superarse en más de 35 ocasiones al año.

